



HEP - BEJUNE

RESSOURCES DOCUMENTAIRES

LA CHAUX-DE-FONDS - NE

Maître de l'ouvrage

République et Canton
de Neuchâtel

Département de l'instruction publique
et des affaires culturelles

Le Château
2001 Neuchâtel

Architectes

Atelier d'architecture
Chiappa-Manini-Pietrini
Rue de Monruz 34
2008 Neuchâtel

Associés :
Riccardo Chiappa,
Luigi Manini,
Guido Pietrini

Collaborateurs :
R.-M. Torchia, H. Betton,
E. Dubois, M. Genesi

Ingénieurs civils

AJS
Allemand Jeanneret Schmidt SA
Rue du Musée 4
2001 Neuchâtel

Bureaux techniques

Electricité :
ACE Electricité SA
Cosandier Alain
Route du Seyon 15
2056 Dombresson

Chauffage /Ventilation :
Bernard Matthey
Ingénieurs-Conseils SA
La Grande-Fin
2037 Montezillon

Géotechnique :
MFR Géologie-Géotechnique SA
Rue de la Charrière 50
2300 La Chaux-de-Fonds

Géomètres

Geosit SA
Rue des Sablons 48
2002 Neuchâtel

Coordonnées

Rue du Premier-Août 33A
2300 La Chaux-de-Fonds

Concours 2000

Conception 2000

Réalisation 2001 - 2002

Photos

*Implantation dans le site,
choix typologique et expression
architecturale contribuent de
façon décisive à la mise en
place adéquate du nouveau
bâtiment dans un site peu
homogène.*



SITUATION

Limite du treillis urbain orthogonal. La ville de la Chaux-de-Fonds, bien connue pour son organisation urbaine orthogonale, se caractérise sur ses flancs est et ouest par une perte de densité du tissu construit, correspondant à l'atténuation du plan systématique adopté au centre ville. C'est dans cette zone de transition que s'érige, à la rue du Premier-Août, sur un terrain de 4'335 m², la médiathèque de la HEP.

Le site se distingue par la forte présence de l'ancien collège de Beaugard (actuellement bâtiment principal de la HEP) et par celle du parc, opposé à cette masse construite.

La médiathèque, implantée dans ces conditions et dans un milieu aussi hétérogène, devait donc impérativement proposer un comblement harmonieux de l'organisation spatiale des lieux, en évitant la mise en concurrence de volumes par trop dissemblables.

PROGRAMME

Adaptabilité des surfaces et moyens d'exploitation. De dimensions relativement modestes, 4'960 m³ SIA construits sur deux niveaux hors sol, le bâtiment occupe une surface au rez de 695 m² seulement.



Hormis les aires dédiées à l'administration, l'essentiel du programme se compose de dépôts et des zones de consultation des ressources documentaires de la HEP des cantons de Berne, Jura et Neuchâtel (Bejune).

La conception technique générale du bâtiment lui permet d'obtenir le label "Minergie" tandis que la conception spatiale du projet satisfait à des intentions pratiques, portant sur l'accessibilité et la capacité d'absorber l'évolution des supports et moyens mis à disposition des utilisateurs.

PROJET

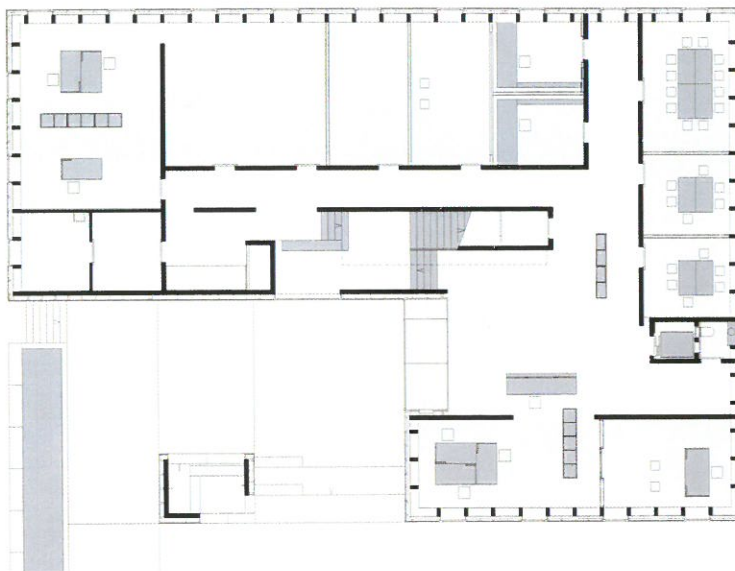
Espaces extérieurs et intérieurs: choix d'un marquage clair. Compte tenu de la nature des lieux, les architectes se sont efforcés de définir une implantation adéquate, ainsi que des modes d'expression et une typologie propres à garantir un bon rapport avec l'environnement construit et naturel.

Cette volonté se traduit notamment par la conception de l'accès au bâtiment, lequel constitue un élément fondamental de l'organisation architecturale du site.

Dans le même esprit, on considère que les aménagements extérieurs font partie intégrale de la composition, le parc figurant un élément de transition bienvenu entre le bâti existant et la médiathèque. Espace public, il contribue à l'animation du secteur en proposant aussi des aires de jeux et de sport intégrées.

Un jeu de murs, dont l'un est végétalisé, permet de délimiter différentes zones et exprime les fonctions sans hiérarchisation exagérée de l'espace.

La médiathèque s'organise sur deux niveaux: les fonctions les plus techniques prennent place au rez, la grande salle, articulée en trois sous-espaces, se trouvant au premier étage, entourée des bureaux de bibliothécaires. Une terrasse exposée au sud-ouest, soit vers le centre ville, s'ouvre également à ce niveau.



Plan du rez-de-chausée



Caractéristiques générales

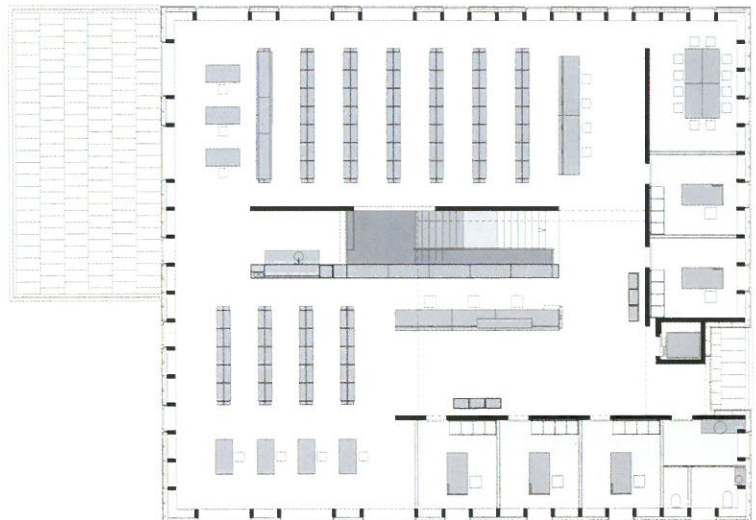
Surface du terrain :	4'335 m
Surface brute de planchers :	1'030 m ²
Emprise au sol :	695 m ²
Volume SIA :	4'960 m ³
Coût total (CFC 2) :	2'850'000.-
Coût au m ³ SIA (CFC 2) :	574.-
Nombre de niveaux :	2



Contrairement aux partis souvent adoptés pour ce type de construction, cette médiathèque propose un marquage clair et affirmé de la limite entre intérieur et extérieur, matérialisé par des façades composées d'une structure en piliers de béton préfabriqués entre lesquels alternent bibliothèques et fenêtres, et recouverte d'une peau ventilée en caissons de bois isolés, protégés par des plaques de fibrociment. Les ouvertures strictement calibrées contribuent largement au fort caractère exprimé par le bâtiment.

Les volumes emboîtés horizontalement et verticalement définissent différents niveaux de toitures; celles-ci sont constituées de dalles en béton isolées et étanchées de façon classique.

A l'intérieur, des finitions sobres - sols en résine, béton apparent sablé pour les murs, béton apparent aux plafonds et bois pour les cloisons et tout le mobilier - constituent le complément logique aux options architecturales d'ensemble.

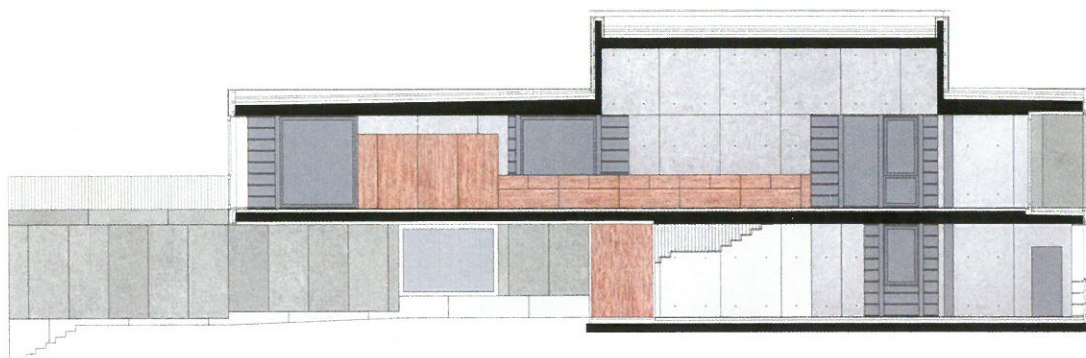


Plan du 1er étage





Coupe



Seoo

ENTREPRISES ADJUDICATAIRES ET FOURNISSEURS

Liste non exhaustive

Maçonnerie

PIEMONTESI SA
Entreprise de Bâtiment
2052 Fontainemelon

Terrassement

BRECHBÜHLER ULRICH
2300 La Chaux-de-Fonds

Béton préfabriqué

MATÉRIAUX SABAG SA
2088 Cressier

Charpente - façades

AIASSA SA
Charpente menuiserie scierie
2042 Valangin

Revêtements façades

A. GERBER SA / GOTTBURG
Toitures et façades
2000 Neuchâtel

Ferblanterie

DENTAN Etanchéité SA
2300 La Chaux-de-Fonds

Chauffage - ventilation

CALORIE SA
2300 La Chaux-de-Fonds

Revêtement de sol

FARINE & DROZ SA
2034 Peseux

Sols industriels

Sols Industriels BRIHO SA
1618 Châtel-St-Denis

Chapes

LIROM Chapes SA
2525 Le Landeron

Porte extérieure en métal

STEINER SA
2300 La Chaux-de-Fonds

Serrurerie

SERRURERIE NOUVELLE SA
2034 Peseux

Menuiserie

Manuel CAPELLI
2605 Sonceboz-Sombeval

Route de desserte

COMINA SA
2024 St-Aubin