

Des locations privilégiées

Sur les rives du lac de Neuchâtel se trouve un complexe comprenant cinq immeubles d'habitations et un bâtiment de bureaux planifié par le bureau Manini Pietrini de Neuchâtel. Jouissant d'un emplacement exceptionnel, ce nouveau quartier allie intimité et zones de rencontre.



Le bâtiment de bureaux ci-dessus et les immeubles d'habitations à gauche forment un nouveau quartier atypique.

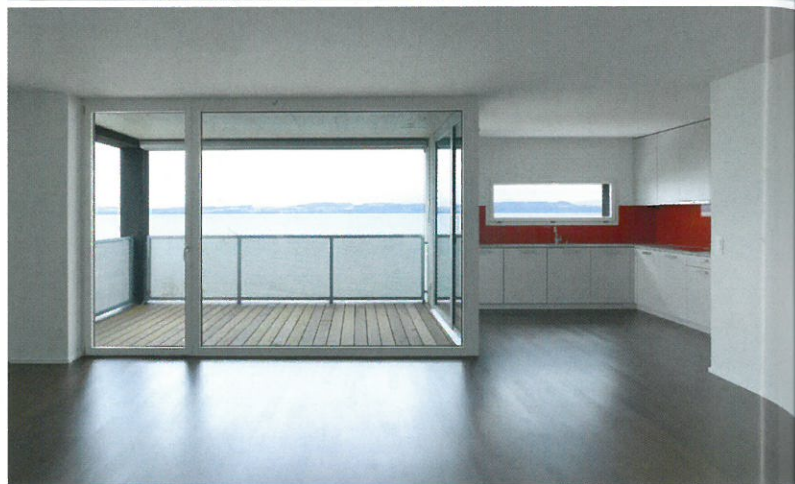


Immeubles d'habitation

Les cinq blocs se répartissent en deux typologies carrées: 17 m x 17 m et 19 m x 19 m, tous d'une hauteur de 12 m. Ainsi, les 41 appartements locatifs s'inscrivent dans une vaste gamme de logements, allant de 2,5 à 5,5 pièces, les attiques accueillant un unique appartement. Chaque logement cherche à capter des vues du lac et de la colline, tissant de ce fait des liens avec l'ensemble. Le quartier offre à la fois des zones intimes protégées que sont les loggias, les jardins privatifs et les terrasses des attiques et une dimension sociale qui se retrouve dans les espaces communs tels la promenade devant le lac, les espaces de jeux pour les enfants, la vaste prairie ou le parcours traversant la parcelle d'Est en Ouest et connectant les cinq résidences.

Reconnaissance européenne

Les noyaux centraux des bâtiments locatifs sont en béton et abritent les escaliers et la cage d'ascenseur. Les murs extérieurs en brique sont dotés d'une isolation périphérique. Le crépi extérieur couleur rouille intègre symboliquement les immeubles dans la terre, tandis que les éclats métalliques de l'acier des volets, des murs des jardins et des parapets dialoguent avec les reflets du lac. Le soin apporté à l'enveloppe et à l'utilisation des sources d'énergie renouvelable, telle la chaleur contenue dans la nappe phréatique, a valu au projet l'inscription au programme européen «Concerto», qui répond aux défis du développement durable en développant des solutions proactives à l'échelle européenne aux questions énergétiques.



Les logements profitent de vues magnifiques sur le lac de Neuchâtel.



Le dialogue avec l'environnement est fortement marqué, intégrant le complexe dans ce magnifique site.





Les locaux de bureaux disposent d'un agréable confort.



Bâtiment de bureaux

Ce sixième édifice du complexe prend place dans une ancienne piscine. Le programme a compris une substitution du bassin pour créer des caves pour les résidences et la transformation des deux étages en espaces de bureaux. L'escalier original, placé latéralement, a été remplacé par une circulation centrale verticale équipée d'un ascenseur. Ainsi, toutes les pièces de service ont été regroupées dans un espace central minimal intégrant les gaines de ventilation existantes. Toutes les autres parois ont été démolies. Les grandes parois vitrées sur toute la hauteur définissent l'enveloppe sur un rythme d'un mètre quarante. Quoique déjà en triple vitrage, toutes les vitres ont été remplacées pour améliorer l'isolation thermique et ont été équipées de stores réglables. Les locaux servants, les salles de réunion, la cafétéria et la salle d'attente ont été regroupés au Nord, dégagant ainsi un vaste espace dépourvu de portes. La partie centrale a été filtrée depuis la zone de travail «open space» donnant sur la terrasse, en disposant une série d'armoires et d'archives créant différentes ouvertures et profondeurs. ■

Texte: selon la documentation des architectes Manini, Pietrini

Photos: Thomas Jantscher



L'ancienne piscine offre maintenant des places de travail inondées de lumière naturelle.